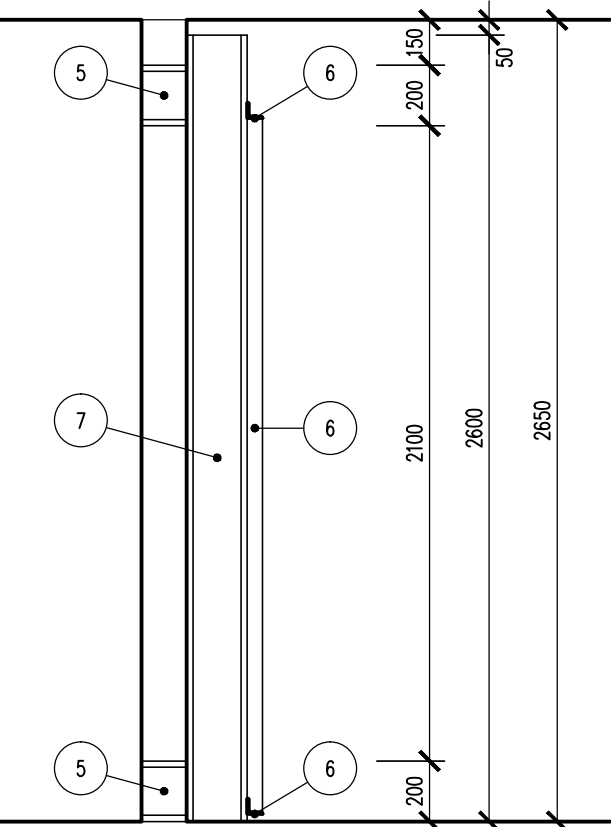
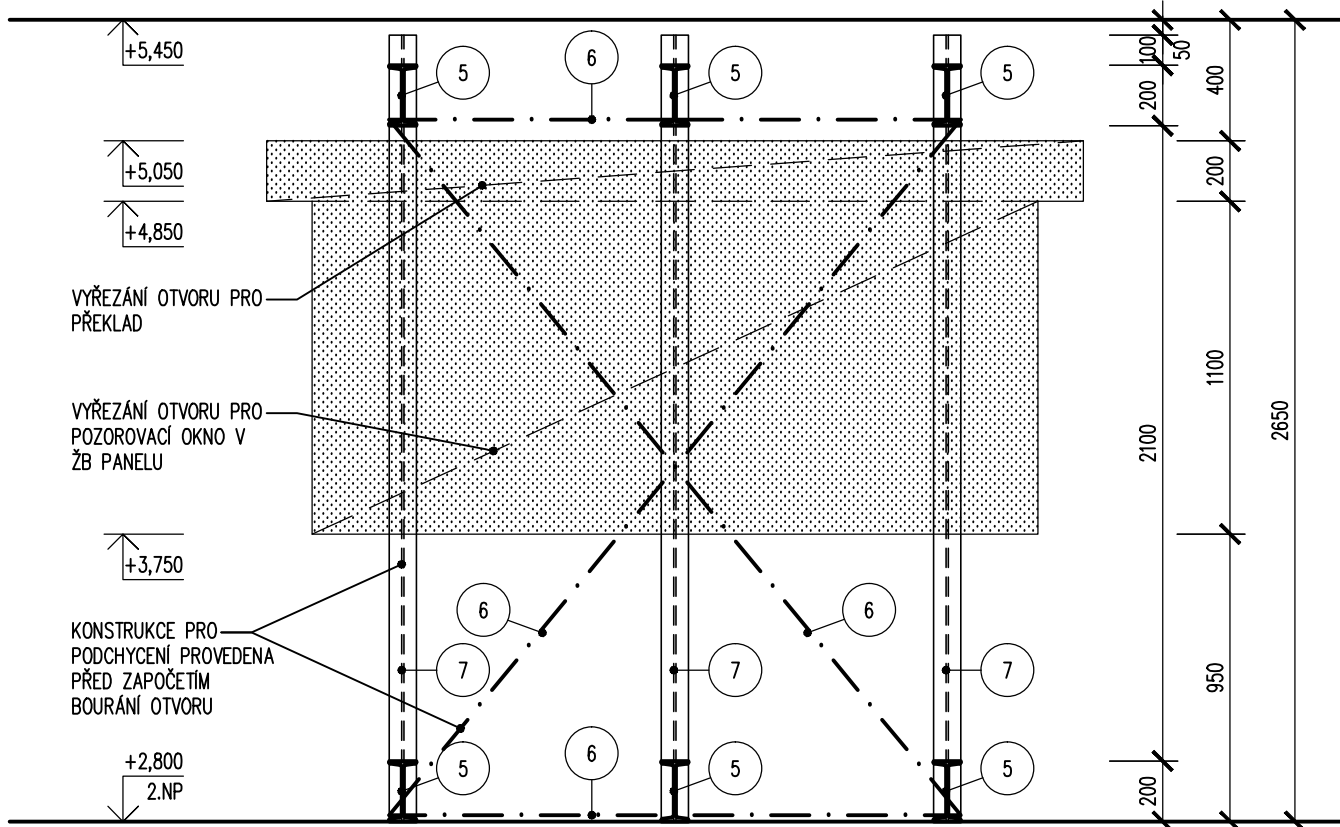
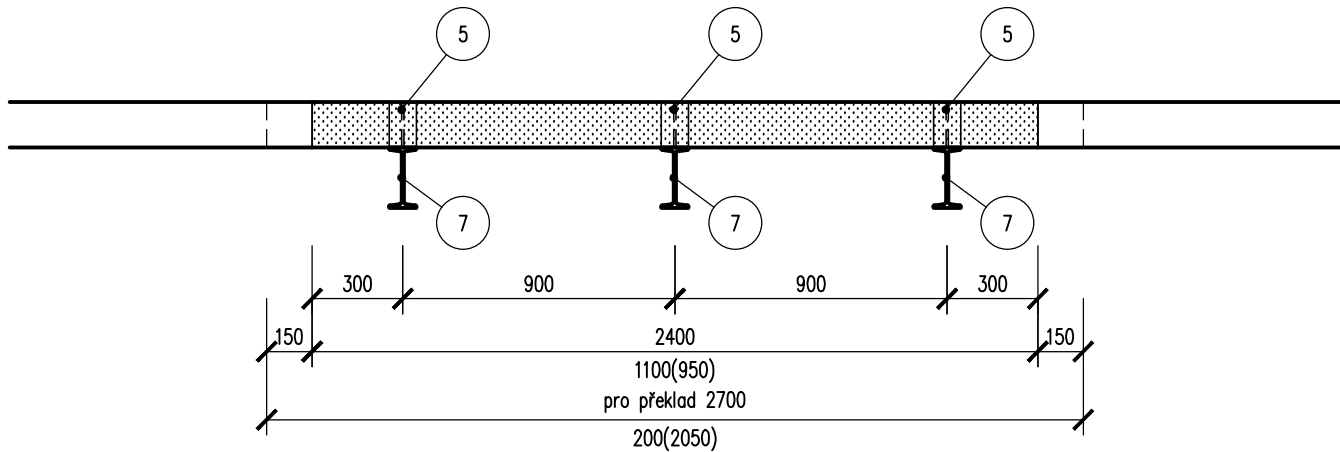


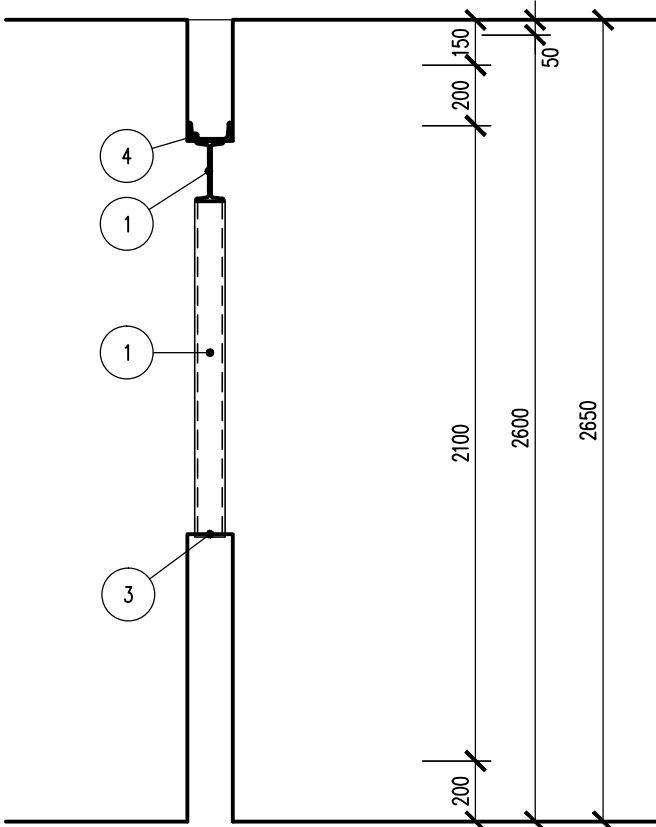
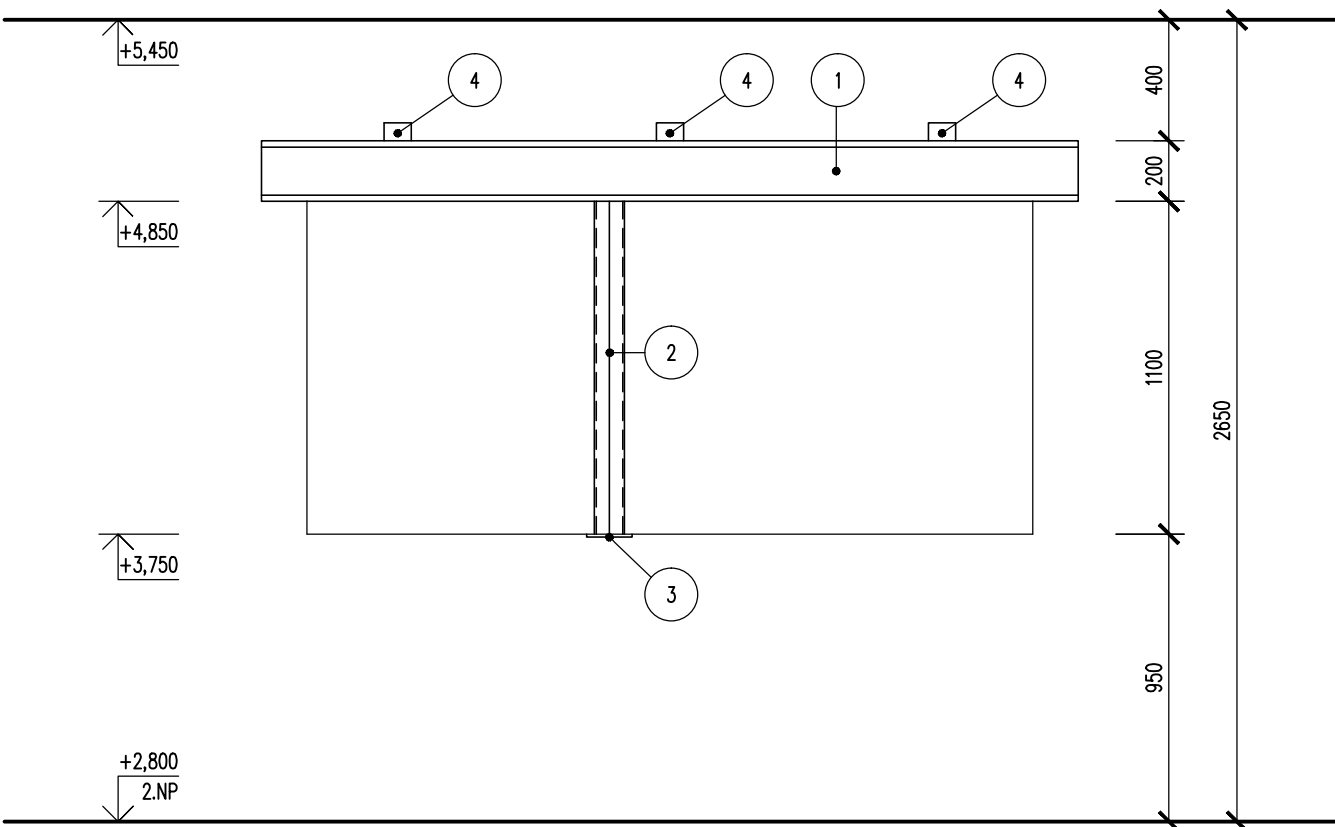
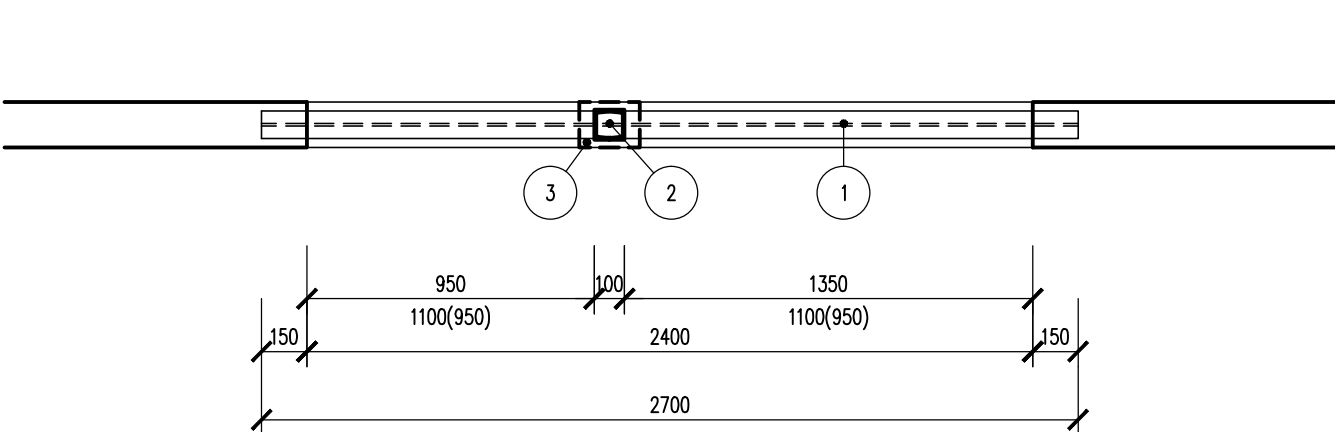
BOURÁNÍ



POZNÁMKA

- BOURACÍ PRÁCE NUTNO PROVÁDĚT ZA DODRŽENÍ BEZPEČNOSTNÍCH PŘEDPISŮ A S OHLEDEM NA NOSNÝ SYSTÉM BUDOVY. VE SPORNÝCH PŘÍPADECH A PŘI ZJIŠTĚNÍ NOVÝCH SKUTEČNOSTÍ NEOBSAŽENÝCH V PD NUTNO KONZULTOVAT S PROJEKTANTEM.
- PŘED PROVEDNÍM NOVÉHO OTVORU JE NUTNO NEJPRVE STÁVAJÍCÍ STĚNU PODCHYTIT OCELOVÝMI SLOUPKY, KTERÉ BUDOU OSAZENY DO KAPES VYBORANÝCH VE ZDI A NAVZÁJEM ZAVĚTROVÁNY. V KAPSÁCH STĚNY BUDOU ZABETONOVÁNY NEBO UKLÍNOVÁNY OCELOVÝMI PLECHY. TEPRVE POTÉ JE MOŽNO PŘÍSTOUPIT K VYBOURÁNÍ OTVORŮ, OTVORY BUDOU PROVEDENY VÝŘEZÁNÍM (NEBOURAT!!). PODCHYCENÍ OCELOVÝMI SLOUPKY JE MOŽNO ODSTRANIT AŽ PO OSAZENÍ ZESILUJÍCÍCH OCELOVÝCH NOSNÍKŮ A SLOUPKŮ A JEJICH UKLÍNOVÁNÍ DO STĚNY BETONEM.

NOVÝ STAV



VÝPIS OCELI S 235 - NOVÝ STAV

1	I200	- 2,700 m	x 1 ks	=	2,70 mb x 26,20 kg/mb	=	70,74 kg
2	2U100	- 1,100 m	x 1 ks	=	1,10 mb x 21,20 kg/mb	=	23,32 kg
3	P10/150	- 0,200 m	x 1 ks	=	0,20 mb x 10,21 kg/mb	=	2,04 kg
4	U140	- 0,100 m	x 3 ks	=	0,30 mb x 16,00 kg/mb	=	4,80 kg
							= 100,90 kg
5% PROŘEZ							= 5,05 kg
HMOTNOST CELKEM							= 105,95 kg

VÝPIS OCELI S 235 - BOURÁNÍ

5	I200	- 0,150 m	x 6 ks	=	0,90 mb x 26,20 kg/mb	=	23,58 kg
6	L50/5			=	10,50 mb x 3,77 kg/mb	=	39,85 kg
7	I200	- 2,600 m	x 3 ks	=	7,80 mb x 26,20 kg/mb	=	204,36 kg
							= 268,79 kg
5% PROŘEZ							= 13,41 kg
HMOTNOST CELKEM							= 282,20 kg

NEMOCNICE BŘECLAV		DOKUMENTACE PRO PROVÁDĚNÍ STAVBY	
Objednatel: Nemocnice Břeclav, příspěvková organizace U Nemocnice 3066/1, 690 74 Břeclav		Autorizační razítko:	
Generální projektant: MEDICOPROJECT, s.r.o. Kroftova 2619/45, 616 00 BRNO tel.: 541 211 409 medicoproject@medicoproject.cz http://www.medicoproject.cz		Schema: 	
Hlavní inženýr projektu: Ing. Vladimír Kundera		Akce: PD - Oprava pooperační JIP, 2.NP, pavilon B	
Zpracovatel části:		Zodpovědný projektant Ing. IVA RUČNÁ	Vypracoval Ing. IVA RUČNÁ
Objekt (SO): SO 01 - Oprava pooperační JIP		Datum: ČERVEN 2021	Pare:
Část PD: Architektonicko-stavební řešení		Zakázkové číslo: DPS-04-2021	
Příloha: Úprava otvoru v panelové stěně		Formát: 4A4	
		Stupeň: DPS	
		Číslo přílohy: 1:25	D.1.1-08